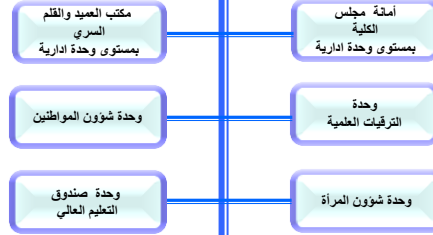


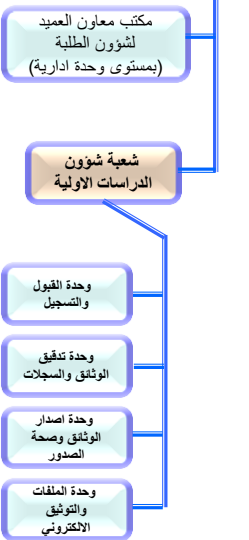
الهيكل التنظيمي لكلية الآداب اعداد قسم الدراسات والتخطيط / جامعة بغداد

مجلس الكلية

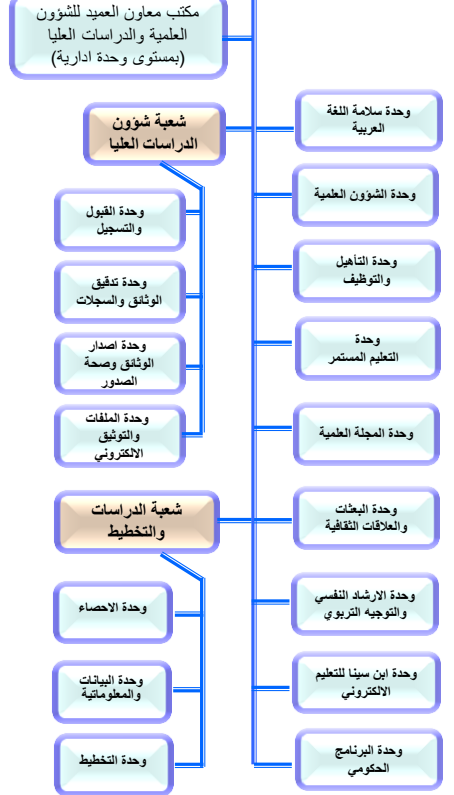
العميد



معاون العميد لشؤون الطلبة



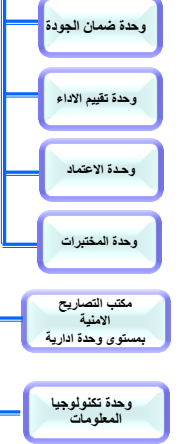
معاون العميد للشؤون العلمية والدراسات العليا



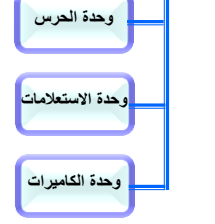
شعبة التدقيق والرقابة الداخلية



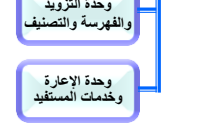
شعبة ضمان الجودة وتقييم الاداء



شعبة المتابعة



شعبة المكتبة



شعبة الاعلام والاتصال الحكومي



معاون العميد للشؤون الادارية



الاقسام العلمية

